



SALPAUSSELÄN KISAT

LAHTI GAMES

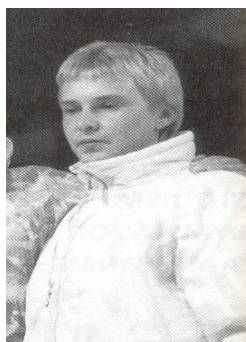
1. - 4. 3. 1984

World Cup

ERIKOISMÄENLASKU P 70 WC

SKI-JUMPING P 70 WC

2.3.1984 LAHTI



Matti Nykänen

Copyright Lahti Hiihtomuseo



| Sijoitus Place | Nimi Name | Kansallisuus Nationality | Hyppy/m Jump/m | Pisteet Points |
|-------------------|--------------------|-----------------------------|-------------------|-------------------|
| 01 | Nykänen Matti | FIN | 86,0 84,0 | 211,9 |
| 02 | Puikkonen Jari | FIN | 79,0 81,5 | 197,2 |
| 03 | Bauer Andreas | BRD | 80,0 81,0 | 195,0 |
| 04 | Schallert Richard | AUT | 82,0 79,5 | 193,8 |
| 05 | Prokopenko Gennadi | SOV | 76,0 82,5 | 189,0 |
| 06 | Kokkonen Pentti | FIN | 75,0 79,5 | 185,1 |
| 07 | Findeisen Ulf | DDR | 82,0 73,5 | 177,2 |
| 08 | Hirner Adolf | AUT | 76,5 74,5 | 175,5 |
| 09 | Richards Ron | CAN | 80,5 73,5 | 175,3 |
| 10 | Pusenius Markku | FIN | 75,5 76,5 | 174,6 |
| 11 | Opaas Vegard | NOR | 76,0 78,0 | 173,8 |
| 12 | Kogler Armin | AUT | 76,0 74,0 | 173,4 |
| 13 | Tepes Miran | JUG | 76,0 72,0 | 170,7 |
| 14 | Podzimek Vladimir | TCH | 77,0 76,0 | 170,2 |
| 15 | Felder Andreas | AUT | 73,5 75,5 | 169,8 |
| 16 | McGrane Dennis | USA | 76,0 72,0 | 168,2 |
| 17 | Mikkonen Tapio | FIN | 76,5 73,0 | 167,6 |
| 18 | Ylipulli Tuomo | FIN | 77,0 73,0 | 167,4 |
| 19 | Wallner Hans | AUT | 75,5 75,5 | 167,0 |
| 20 | Landis Arnold | USA | 74,5 73,0 | 165,4 |
| 21 | Golovtshikov Juri | SOV | 74,5 75,5 | 164,9 |
| 22 | Dolar Tomaz | JUG | 72,0 75,0 | 163,6 |
| 23 | Bremseth Ole | NOR | 72,0 73,5 | 162,7 |

| | | | | | | |
|----|-------------|------------|-----|------|------|-------|
| 24 | Bulau | Horst | CAN | 72,0 | 73,0 | 160,9 |
| 25 | Hastings | Jeff | USA | 71,5 | 71,5 | 160,7 |
| 26 | Rigoni | Massimo | ITA | 74,0 | 70,5 | 160,6 |
| 27 | Suorsa | Pekka | FIN | 78,5 | 69,5 | 160,2 |
| 28 | Ahonen | Veli-Matti | FIN | 72,0 | 72,5 | 159,6 |
| 29 | Brown | David | CAN | 75,0 | 70,0 | 159,4 |
| 30 | Bajc | Vasa | JUG | 72,0 | 72,5 | 158,1 |
| 31 | Parma | Jiri | TCH | 69,5 | 72,0 | 157,8 |
| 32 | Lacedelli | Antonio | ITA | 69,5 | 75,0 | 157,6 |
| 33 | Ulaga | Primos | JUG | 73,5 | 72,5 | 157,5 |
| 34 | Holland | Mike | USA | 71,5 | 73,0 | 156,6 |
| 35 | Ploc | Pavel | TCH | 73,0 | 72,0 | 154,9 |
| 36 | Lappalainen | Juha | FIN | 75,5 | 68,0 | 154,5 |
| 37 | Aalto | Asko | FIN | 72,0 | 70,5 | 153,4 |
| 38 | Dluhos | Ladislav | TCH | 70,0 | 71,0 | 152,0 |
| 39 | Stjernen | Hroar | NOR | 69,5 | 72,5 | 150,6 |
| 40 | Wiegele | Franz | AUT | 68,0 | 73,5 | 149,8 |
| 41 | Waldvogel | Georg | BRD | 70,5 | 70,0 | 149,7 |
| 42 | Lesser | Ingo | DDR | 70,5 | 68,5 | 147,3 |
| 43 | Sambugaro | Sandro | ITA | 71,5 | 67,5 | 146,3 |
| 44 | Colin | Gerard | FRA | 69,5 | 69,0 | 145,5 |
| 45 | Berg | Rolf Åake | NOR | 69,0 | 70,0 | 145,1 |
| 46 | Tomasi | Lido | ITA | 70,0 | 68,5 | 143,0 |
| 47 | Fidjestöl | Ole G. | NOR | 70,0 | 67,0 | 141,6 |
| 48 | Karjalainen | Juha | FIN | 72,0 | 64,0 | 138,0 |
| 49 | Ihle | Thomas | BRD | 70,0 | 64,0 | 129,8 |
| 50 | Huttunen | Pasi | FIN | 68,0 | 63,0 | 129,5 |

Jury:

Hugo Kassel TD-FIS AUT
 Kalevi Pulkkanen FIN
 Bill Bakke CAN
 Don Burdick USA
 Hannu Lepistö FIN

Tuomaristo/Judge:

Don Burdick USA A
 Gustl Pachinger AUT B
 Erkki Mäntyniemi FIN C
 Lauri Karjalainen FIN D
 Wielfried Vettori AUT E

Ilmasto-olosuhteet/Atmospheric conditions/Wetterverhältnisse

Aika/Time/Zeit: 2.3.1984 10.00
 Sää/Weather/Wetter: puolipilvinen/Half-cloudy
 Lämpötila/Temperature/Temperatur: - 2 °C

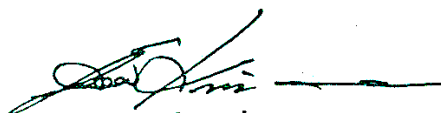
Tuuli/Wind: suunta/direction/Richtung etelä/S
 nopeus/velocity/Geschwindigkeit 2-3 m/s

Ilmoittautuneita: 80
 Ei hypänneitä: 1
 Hylätyt: -

Entered: 80
 Not started: 1
 Disqualified: -



Kalevi Pulkkanen
 Kilpailun johtaja



Eero Kuusinen
 Kilpailun sihteeri



P 70 m mäki selostus

Hyppymäen rakenne

On käytettävä seuraavia vastineita:

- a = hyppyrin kaltevuus
- b = alamäen kaltevuus normipisteen P ja kriittisen pisteen K välillä
- c = vauhtimäen kaltevuus
- R₁ = vauhtimäessä hyppyrin vedetyn kaaren säde
- R₂ = alamäestä tasanteeseen vedetyn kaaren säde
- R₃ = hyppyristä alamäkeen vedetyn kaaren säde
- P = normipiste
- K = kriittinen piste (suoran osan loppu- ja alamäen kaarteeseen alkamispaikka)
- H = L:n pystysuora korkeus
- L = matka hyppyristä kriittiseen pisteeseen P
- N = L:n vaakasuora pituus
- L₁ = matka hyppyristä pisteeseen K
- M = etäisyys pisteestä P pisteeseen K
- T = hyppyrin suora pituus
- U = vauhtimäen loppuosaa, jossa vauhti ei kiihdy
- E = se osa vauhtimäestä, jossa vauhti kiihtyy
- V₀ = vauhti m/sek. hyppyrillä
- h = vauhtimäen korkeus hyppyrin reunaan asti
- F = vauhtimäen pituus
- B = alamäen kaareutumisen päätepiste
- M₁ = etäisyys pisteestä P pisteeseen B

- Mäen normipiste P on 70 m (sininen viiva)
- Mäen TP-piste (laskentapiste) on 79 m (vihreä viiva)
- Mäen loppupiste K on 88 m (punainen viiva)

Erikolmämäenlaakun laskentaperusteet:

A) Tyylipisteet:

Ne tyylipisteet (kolmen tuomarin), jotka jäävät jäljelle, kun korkein ja alin pyyhittäen pois, lasketaan yhteen.

B) Pituuspisteet:

Kilpailussa lasketaan pituuspisteet siten, että 79 m hyppy antaa 60 pistettä. Yli 79 m menevät sekä tämän alle jäävät hypyt saavat pisteitä metriarvon mukaan siten, että 1 m antaa 1,6 pistettä. Esim.: Hypyn pituus on 80 m, tulee tästä hypystä pituuspisteitä 61,6.

Hypyn yhteispisteet saadaan laskemalla tyylipisteet ja pituuspisteet yhteen.