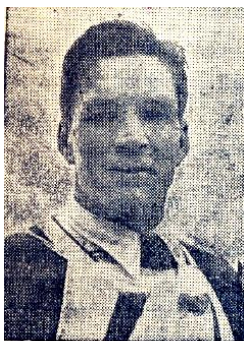


SALPAUSSELÄN HIIHDOT

LAHDESSA 1–2. 3. 1941

KANSAINVÄLINEN ERIKOISMÄENLASKU

LAHTI 2.3.1941

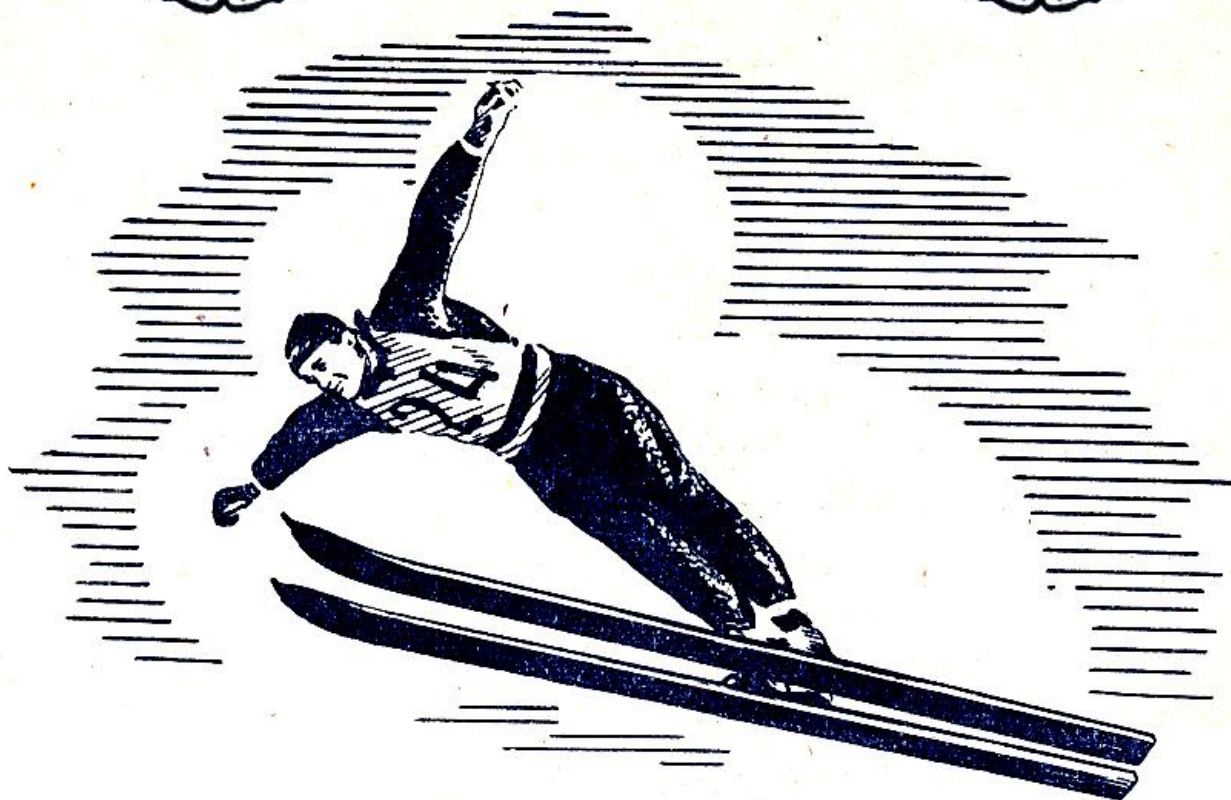


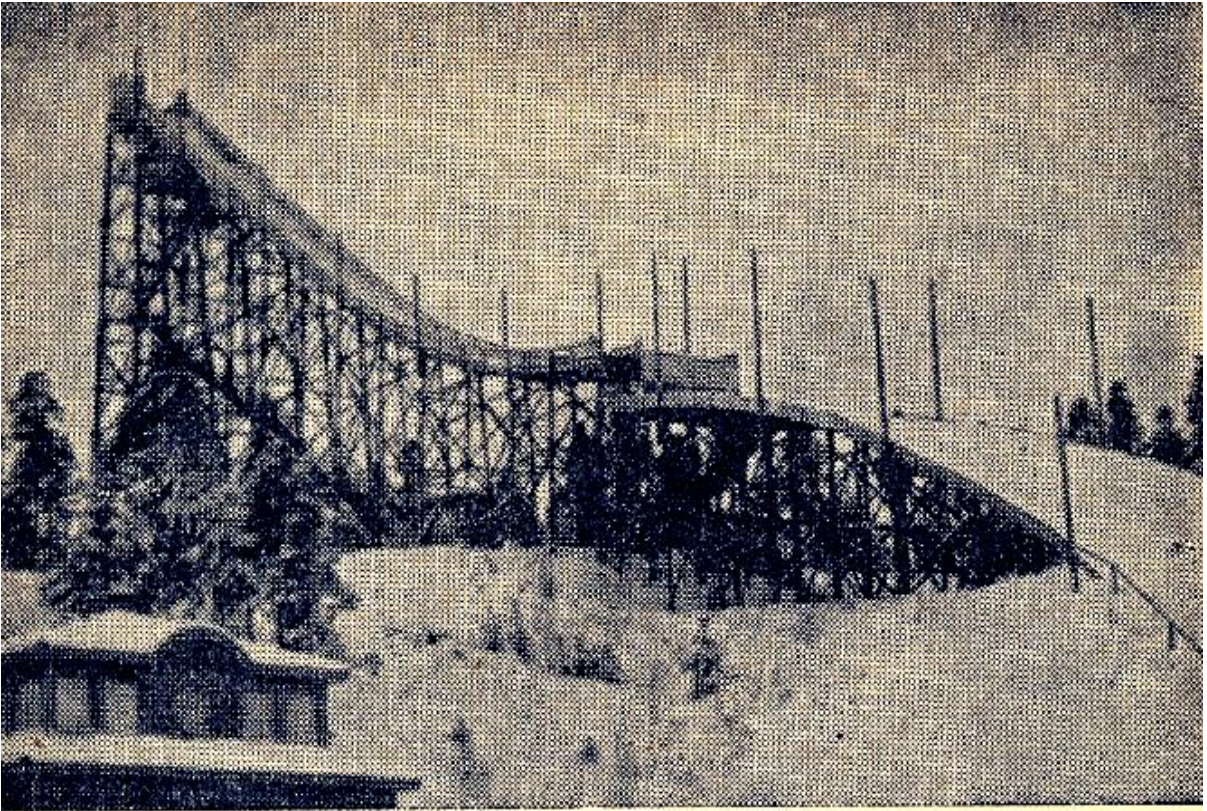
Leo Laakso



Sijoitus	Nimi	Seura	Kansal	Pituus	Pisteet	
01	Laakso	Leo	lhs FIN	62,0	61,0	226,6
02	Valonen	Lauri	lhs FIN	60,0	57,0	219,1
03	Vierto	Paavo	jyväsk kt FIN	58,0	59,0	216,0
04	Weiler	Josef	GER	57,5	59,0	215,9
05	Toppila	Niilo	jyväsk kt FIN	57,0	58,0	215,5
06	Murama	Timo	ohs FIN	59,5	57,0	213,2
07	Lemmetyinen	Lippo	poj kar hs FIN	56,5	56,5	212,9
08	Lindqvist	Leevi	ohs FIN	59,5	59,0	212,2
08	Lehtinen	Kauko	lhs FIN	58,0	58,5	212,2
10	Pälli	Lasse	valk haka FIN	57,5	57,5	211,7
11	Valtanen	Gunnar	lhs FIN	60,0	57,5	209,4
12	Bradl	Josef	GER	57,0	58,0	209,0
13	Carlsson	E.	SWE	56,5	55,5	207,0
14	Hovi	Erkki	orim jym FIN	58,5	57,5	206,1
15	Johansson	Lasse	kouv hs FIN	56,0	55,0	204,9
16	Carlsson	G.	SWE	53,5	55,5	204,8
17	Launianen	O.	jyväsk kt FIN	57,5	55,5	203,4
18	Elmsäter	Erik	SWE	53,5	54,5	203,2
19	Pietikäinen	Lauri	puij hiiht FIN	55,0	56,5	202,7
20	Määttä	E.	poj kar hs FIN	56,5	56,0	202,6

21	Tissari	Eino	kotk hs	FIN	54,0	56,0	200,0
22	Lindgren	T.		SWE	52,0	52,0	199,4
23	Kassinen	Uolevi	hels hiiht	FIN	53,5	55,0	199,0
24	Gstrein	Josl		GER	51,5	57,5	198,9
25	Toivonen	Taito	lhs	FIN	54,0	54,0	198,7
26	Rove	Uljas	hels hiiht	FIN	53,0	50,5	197,2
27	Pälli	Lasse	valk haka	FIN	53,0	54,5	196,9
28	Janhonen	Väinö	jyvask kt	FIN	51,5	55,0	196,0
29	Suursalmi	E.	kymt us	FIN	53,0	52,5	195,6
30	Töwe	B.		SWE	53,5	51,0	194,2
31	Kolma	Kauko	hels hiiht	FIN	51,0	55,0	193,7
32	Mäkinen	Viljo	lhs	FIN	54,5	54,5	193,0
33	Berauer	Gustl		GER	57,0	56,0	192,0
34	Sihvonen	Olavi	vuok urh	FIN	52,0	52,5	191,2
35	Valkama	Aarne	ohs	FIN	51,0	53,5	190,7
36	Sjölund	S.	hels tov	FIN	51,0	50,0	190,5
37	Pulkkanen	A.	pyhänt ur	FIN	50,0	50,5	190,4
38	Salminen	P.	nokian ur	FIN	55,0	51,5	189,5
39	Peltonen	Pekka	lhs	FIN	51,0	50,0	188,5
40	Mäkinen	Pentti	lhs	FIN	51,0	50,0	188,0





Rakennettu v. 1938