

SALPAUSSELÄN HIIHDOT

L A H D E S S A 8 - 9 . 3 . 1 9 4 7

KANSAINVÄLINEN ERIKOISMÄENLASKU

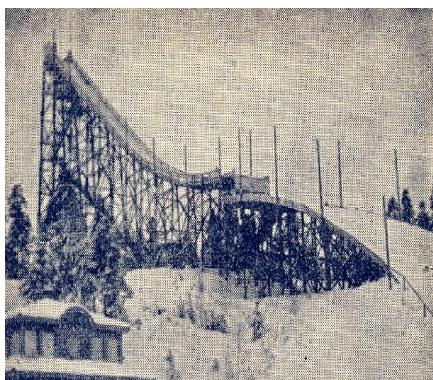
LAHTI 9.3.1947



| Sijoitus | Nimi | Seura | Kansl | Pituus | Pisteet | |
|----------|-------------|--------|-----------|--------|---------|------|
| 01 | Hugstedt | Petter | NOR | 66,0 | 68,5 | 77,9 |
| 02 | Amdahl | H | NOR | 64,0 | 68,0 | 76,3 |
| 03 | Heikkinen | Alpo | lhs | 68,0 | 67,0 | 75,5 |
| 03 | Laakso | Leo | lhs | 66,5 | 66,5 | 75,5 |
| 05 | Elmsäter | Erik | SWE | 61,0 | 66,0 | 72,9 |
| 05 | Pietikäinen | Aatto | puij hiit | 62,5 | 62,5 | 72,9 |
| 07 | Valonen | Lauri | lhs | 61,0 | 65,0 | 72,6 |
| 08 | Lehtinen | Kauko | lhs | 63,0 | 64,0 | 72,5 |
| 09 | Salminen | Kauko | lhs | 64,0 | 63,0 | 72,0 |
| 10 | Kuusinen | Esko | lhs | 57,0 | 64,0 | 71,8 |
| 11 | Rajala | Erkki | lhs | 60,5 | 65,0 | 71,5 |
| 11 | Nieminen | Eeti | nok ur | 57,5 | 64,0 | 71,5 |
| 13 | Pälli | Lasse | häml hs | 58,0 | 64,0 | 71,1 |
| 13 | Viljamaa | Rafael | lhs | 62,0 | 61,5 | 71,1 |
| 15 | Toivonen | Taito | lhs | 55,0 | 64,0 | 70,8 |
| 16 | Lemmetyinen | Lippo | nok ur | 54,0 | 66,5 | 70,6 |
| 17 | Salo | Kalevi | sav sam | 60,0 | 62,5 | 70,2 |
| 18 | Kumpunen | Erkki | suol urh | 60,5 | 59,0 | 70,1 |
| 19 | Tuominen | Olli | jyv hs | 60,5 | 62,0 | 69,8 |
| 20 | Nykänen | Arvi | hels hiit | 52,5 | 64,5 | 69,7 |
| 21 | Israelsson | Sven | SWE | 55,5 | 66,0 | 69,4 |
| 22 | Zurbriggen | Hans | SUI | 53,5 | 63,0 | 69,2 |
| 23 | Leskinen | Erkki | lhs | 58,5 | 62,0 | 69,2 |
| 24 | Oksanen | Unto | khs | 59,5 | 59,0 | 68,8 |
| 25 | Karlsson | Evert | SWE | 54,0 | 66,5 | 68,6 |
| 26 | Oksanen | Keijo | khs | 60,5 | 62,0 | 68,3 |
| 27 | Mäkelä | Kalevi | lhs | 62,0 | 59,5 | 68,1 |

| | | | | | | | |
|----|-------------|--------|-----------|-----|------|------|------|
| 28 | Stöhlen | A | | NOR | 58,5 | 60,5 | 67,8 |
| 29 | Mikkola | Veikko | lhs | FIN | 55,5 | 61,0 | 67,7 |
| 30 | Salmenranta | Veikko | lhs | FIN | 53,5 | 59,5 | 67,3 |
| 31 | Raunio | Paavo | virol sam | FIN | 57,5 | 60,5 | 67,1 |
| 31 | Hasu | Heikki | myll kv | FIN | 56,5 | 57,5 | 67,1 |
| 33 | Mäkelä | Kauko | lhs | FIN | 58,3 | 58,5 | 66,8 |
| 34 | Sairo | Pentti | jyv hs | FIN | 56,0 | 58,0 | 66,6 |
| 35 | Leskinen | Leo | mikk hiit | FIN | 58,5 | 56,5 | 65,8 |
| 36 | Metzger | Rolf | kerav ur | FIN | 55,0 | 59,5 | 65,7 |
| 36 | Lindqvist | Leevi | ohs | FIN | 56,5 | 58,0 | 65,7 |
| 38 | Drachman | Martti | lhs | FIN | 51,5 | 57,5 | 65,2 |
| 39 | Valkama | Aarne | lhs | FIN | 59,5 | 59,5 | 64,8 |
| 40 | Salonen | Pauli | lhs | FIN | 50,0 | 60,0 | 64,4 |
| 41 | Huhtala | Martti | ohs | FIN | 54,5 | 56,0 | 64,2 |

Osanottajia 72 hyppääjää, molemmat hypyt pystyssä 41 hyppääjää.

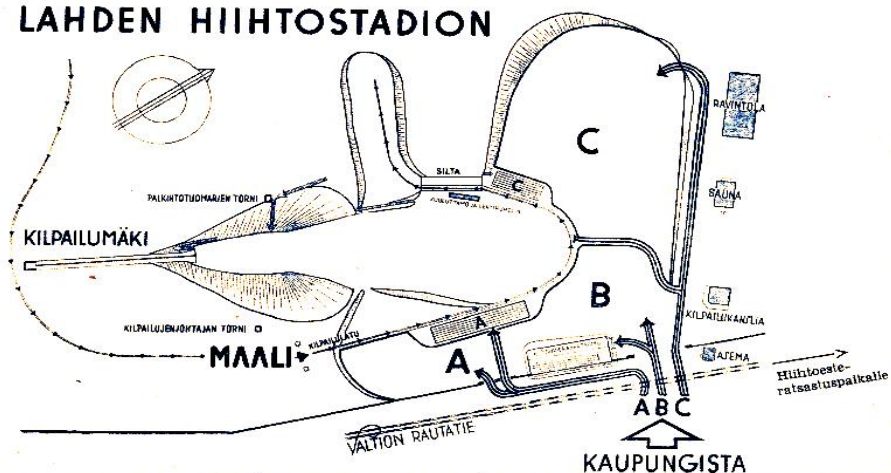


Lahden Hiihtoseuran 25-vuotisjuhla hiihtostadionilla 9. 3. 1947 klo 13.30

OHJELMA:

| | |
|----------------------------------|--|
| ALKUFANFAARI | Varuskunnan soittokunta, |
| PAROLAN MARSSI | joht. musiikkivänr. <i>O. Pellonpää</i> |
| TERVEHDYSPUHE | LHS:n puheenjohtaja <i>Ake Wahlroos</i> |
| HANGET SOI | Lahden Mieskuoro, joht. <i>V. Kaskinen</i> |
| (säv. <i>P. J. Hannikainen</i>) | |
| JUHLAPUHE | Maaherra <i>S. Mattsson</i> |
| LAHDEN LAULU | Folke Lindqvist, laulu, Lahden Mies- |
| (säv. <i>F. Krohn</i>) | kuoro ja varuskunnan soittokunta sävel- |
| VAPAA SANA | täjän johdolla |
| PORILAISTEN MARSSI | Varuskunnan soittokunta |

LAHDEN HIIHTOSTADION



LAHDEN
HIIHTOSEURAN
25
VUOTISJUHLA

