

LAHDEN HIIHTOSEURAN



VUOTIS-

JUHLAJULKAISU

SALPAUSSELÄN HIIHDOT LAHDESSA 8.—9. 3. 1952

KANSAINVÄLINEN ERIKOISMÄENLASKU

LAHTI 9.3.1952

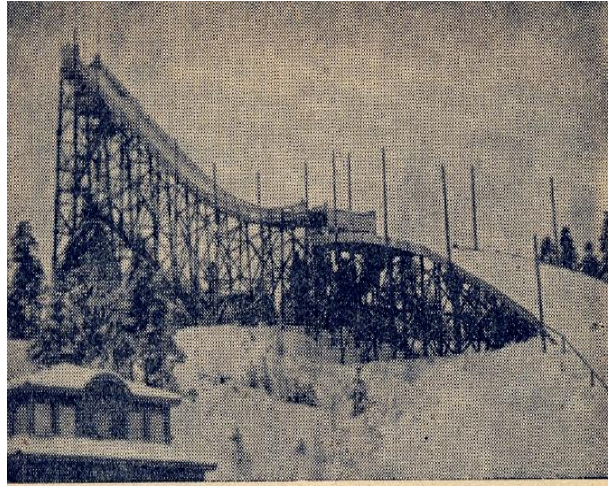
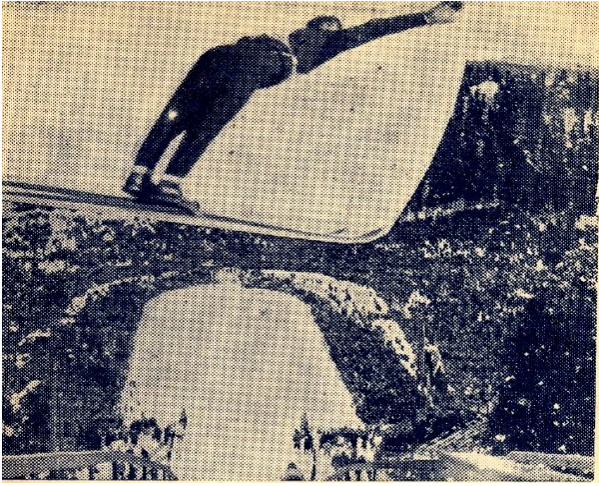


Pentti Uotinen

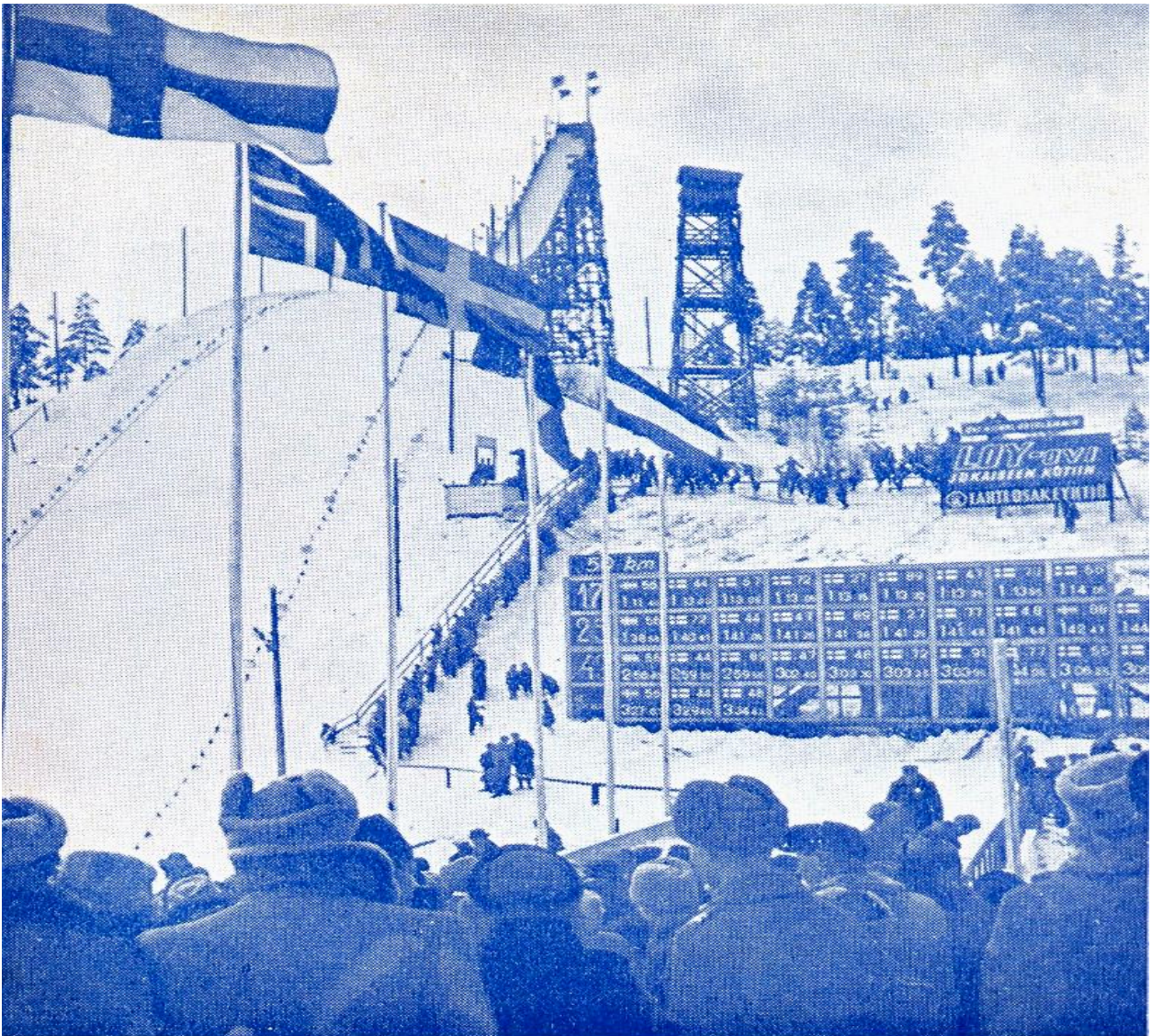


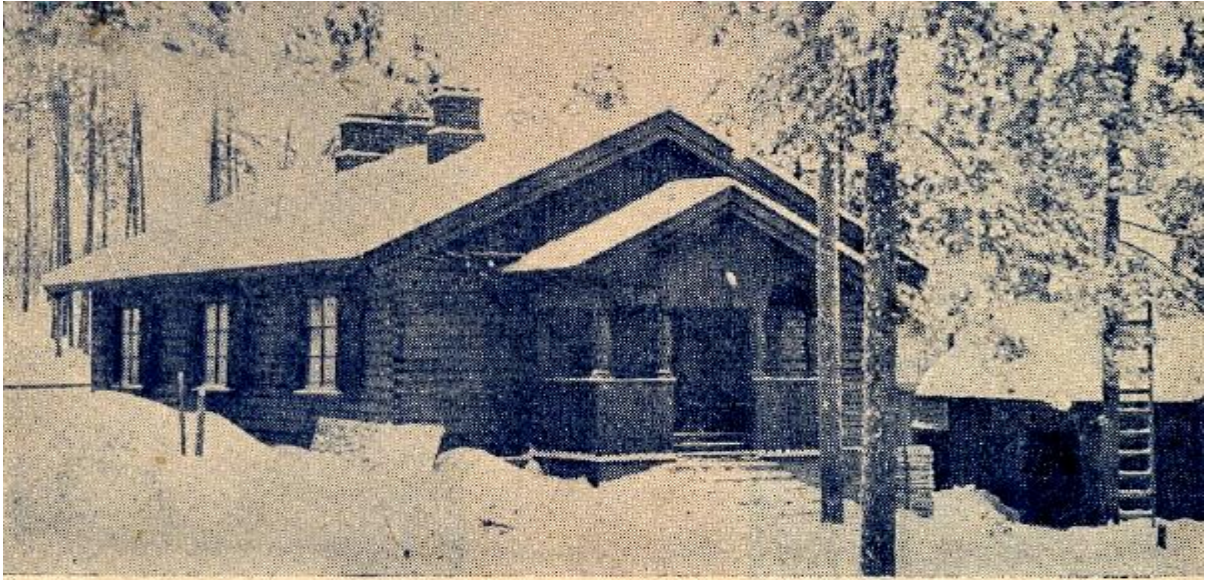
Sijoitus	Nimi	Seura	Kansl	Pituus	Pisteet
01	Uotinen Pentti	lhs	FIN	68,5 71,0	219,5
02	Holmström Karl		SWE	69,5 67,0	217,5
03	Kuronen Olavi	phs	FIN	69,0 68,5	216,0
04	Lindqren Thure		SWE	69,5 68,0	215,5
04	Salmenranta Veikko	lhs	FIN	65,0 70,5	215,5
06	Pietikäinen Aatto	phs	FIN	67,5 68,5	215,0
07	Heikkinen Alpo	lhs	FIN	68,5 65,5	214,5
08	Dölplands Asgeir		NOR	69,5 66,5	207,5
08	Östman Bror		SWE	65,0 67,0	207,5
10	Tinnilä Esko	lhs	FIN	66,0 65,0	207,0
11	Tuominen Aulis	lhs	FIN	62,5 71,5	206,5
12	Kallakorpi Aulis	kuus ur	FIN	69,5 66,0	205,5
13	Ager-Wiig Erling		NOR	61,5 66,0	205,0
13	Mömmö Esko	ohs	FIN	62,0 71,0	205,0
15	Johansson Lasse	kou hs	FIN	64,0 65,0	203,5
15	Rajala Erkki	lhs	FIN	64,5 66,5	203,5
15	Reijula Torsti	lahd mp	FIN	64,0 67,5	203,5
18	Kuusinen Esko	lahd mp	FIN	64,0 64,5	203,0
18	Lehtovaara Tauno	lahd mp	FIN	63,5 66,5	203,0
20	Mäkelä Kalevi	lhs	FIN	65,5 64,0	202,5
21	Klancnik Karol		JUG	62,5 64,5	201,5

22	Kaakkolahti	Eino	jhs	FIN	63,0	65,5	200,0
22	Koskinen	Vilho	nok ter	FIN	62,5	65,5	200,0
22	Kumpunen	Erkki	jhs	FIN	62,5	62,5	200,0
25	Lehtelä	Pentti	idänp toi	FIN	63,0	63,0	199,0
26	Hasu	Heikki	myll kv	FIN	67,0	63,5	198,5
26	Viljamaa	Rafael	lhs	FIN	59,5	65,5	198,5
28	Puhakka	Kalle	lhs	FIN	64,0	66,5	198,0
29	Nieminen	Eeti	nok ur	FIN	62,0	62,0	197,5
30	Gjermundshaug	Olav		NOR	63,0	61,0	197,0
31	Sipponen	Aulis	jäms ilv	FIN	62,0	62,5	196,5
32	Ryöppy	Pentti	kot into	FIN	62,0	63,0	195,0
33	Heino	Pentti	lhs	FIN	66,0	65,0	194,5
34	Borge	Egil		NOR	66,0	61,0	194,0
35	Holm	Björn		SWE	61,0	62,5	193,0
36	Bietila	Ralf		USA	62,5	64,0	193,0
36	Horppu	Aimo	utin hauk	FIN	63,5	64,5	193,0
36	Salo	Olavi	sav samp	FIN	61,0	64,5	193,0
39	Oksanen	Unto	khs	FIN	66,0	60,5	192,5
40	Kivivirta	Claus	fisk if	FIN	61,0	66,0	192,0
40	Pääkkö	Juhani	lhs	FIN	63,5	61,0	192,0
42	Korhonen	Paavo	jouts kul	FIN	64,0	61,0	191,5
42	Leskinen	Erkki	lahd mp	FIN	61,5	60,5	191,5
44	Männys	Kalevi	hth	FIN	61,5	60,0	191,0
44	Polda	Janez		JUG	62,5	62,0	191,0
46	Porvali	Hugo	jouts kul	FIN	62,0	64,5	188,5
46	Rasmussen	Wilbert		USA	62,0	62,0	188,5
48	Selin	Paavo	valk haka	FIN	60,5	61,0	187,5
49	Broman	Juha	lhs	FIN	60,5	61,0	187,0
50	Lemmetyinen	L	nokia urh	FIN	56,5	61,5	186,5
51	Elmsäter	Erik		SWE	61,0	60,0	185,5
52	Byström	Werner		SWE	63,0	62,0	184,5
52	Seppälä	Unto	kou hs	FIN	58,5	60,5	184,5
54	Salo	Kalevi	häml hs	FIN	57,5	62,0	183,5
55	Pälli	Lasse	nok ter	FIN	57,0	59,0	182,0
56	Kolsi	Ilmo	myll kv	FIN	59,0	57,0	179,5
57	Kuusinen	Tauno	lahd mp	FIN	59,0	57,5	175,5
57	Tokle	Arthur		USA	67,0	71,0	175,5
59	Kallio	Kurt	vank elo	FIN	61,0	56,0	175,0
60	Miettinen	Lauri	lhs	FIN	55,5	59,0	174,5
61	Farwell	Theodore		USA	53,5	58,5	173,0
62	Pulkkinen	Aimo	valk haka	FIN	58,5	54,0	172,5
63	Lahtinen	Antero	kärk kv	FIN	56,5	55,5	172,0
64	Kettunen	Sakari	lhs	FIN	58,0	58,0	170,5
65	Sassila	Erkki	hel työv	FIN	54,0	59,5	169,5
66	Jokinen	Viljo	hels tov	FIN	56,0	55,5	168,0
67	Hakulinen	Veli	kiteen ur	FIN	54,0	54,0	166,5
68	Saarinen	Tauno	kouv hs	FIN	56,5	55,0	162,5
69	Haikkala	Pentti	lahd mp	FIN	64,5	62,0	161,5
69	Hietamies	Esko	häml hs	FIN	58,0	52,0	161,5
71	Salminen	Antti	hämm hs	FIN	55,0	53,0	159,0
72	Lyijynen	Erkki	valk haka	FIN	51,5	50,0	154,5
72	Tuominen	Matti	nokia pyr	FIN	60,5	61,5	154,5
74	Purjeranta	Jorma	lhs	FIN	52,0	50,5	148,0
75	Koskinen	Kalevi	idän toi	FIN	38,0	61,0	146,5
76	Aalto	Iiro	kiteen ur	FIN	51,0	50,0	145,5
77	Mäkelä	Kauko	lahd mp	FIN	60,5	61,5	117,0



Rakennettu v. 1938





Hiihtostadionin saunarakennus

